

品质精良 诚信权威



HDOW

快速/慢速阻尼振荡波发生器



概述

IEC 61000-4-18 Ed.1和ANSI C37.90均阐述了满足特定的开路波形参数的振荡发生器。阻尼振荡波被用于针对测试变电站继电器和继电器系统或类似的环境抗扰度测试。该波形同样符合IEC产品标准IEC 60255-22-1以及GB/T 17215.211。

当AC或脉冲电压使用时，安全极为重要，HADOW输出采用HSV高压同轴，避免意外接触高压，另外耦合去耦网络的输入输出端口都使用了防接触的香蕉插头。

HADOW 包含集成的耦合去耦网络，最高电压可达480V，电流可达32A。采用德国原装进口高速电子开关，通过特殊设计耦合参数，保证了正确的波形和幅度。

HADOW 采用7"触摸彩屏，可以任意设置测试等级和参数，耦合网络路径。无需计算机的协助，即可完成测试报告。电压监测电路能够进行快速波形和幅度确认，有利于仪器自身判断。



HADOW 正面图

产品特点

- 7"触摸屏,微机程控, USB/LAN控制端口
- 最高测试电压3.3kV(慢速)/4.0kV(快速)
- 75ns & 200Ω (慢速)/ 5ns & 50Ω(快速)
- 100kHz & 1MHz频率，可升级3MHz/10MHz/30MHz
- 集成三相耦合去耦网络，最高32A
- 1m x 1m 磁场线圈，100A/m

适用标准

- IEC / EN 61000-4-10
- IEC/EN 61000-4-18
- IEC / EN 62052-11
- ANSI C37.90
- GB/T 17215.211
- GB/T 17626.10
- GB 17626.18
- OIML R 46-1/-2



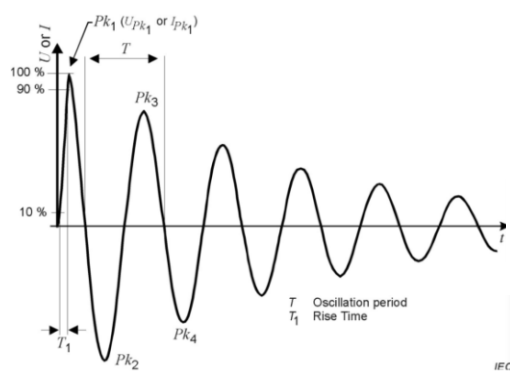
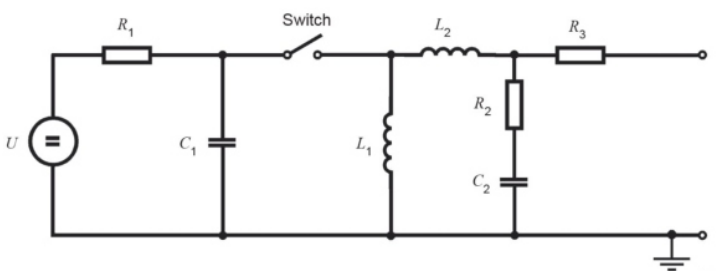
慢速振荡波主机 HDOV

脉冲电压	0.25 ~ 3.3 kV	极 性	+/-
冲击频率	100kHz/1MHz	耦合网络	3x480Vac
重复频率	40Hz&400Hz	脉冲输出	SHV 高压输出
源阻抗	200Ω	监视器输出	BNC,电压 (500:1)
上升时间	75ns	重复时间	2s至持续

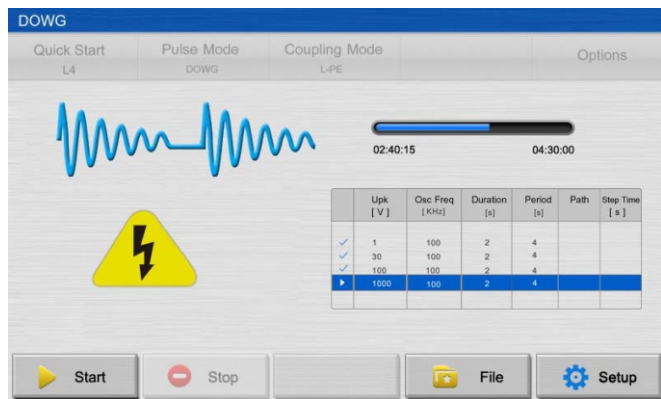
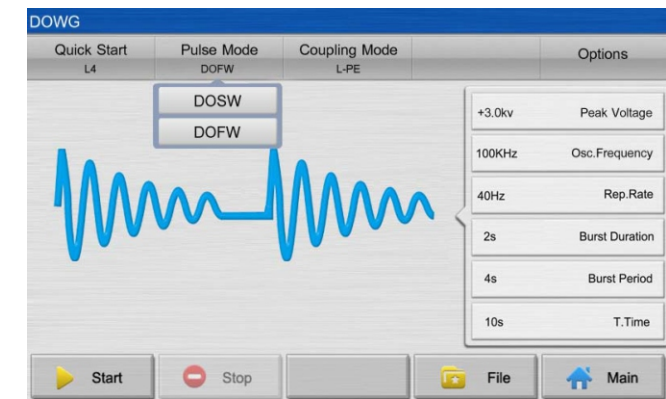
快速振荡波主机 HDOV

电压范围	500V~4.4kV	耦合网络	3x480Vac
冲击频率	3MHz/10MHz/30MHz	上升时间	5ns
重复频率	5000/s	脉冲周期	300ms
源阻抗	50Ω	短路电流	10A~88A
脉冲持续时间	3 MHz: 50 ms 10 MHz: 15 ms 30 MHz: 5 ms	电流上升时间	3 MHz: <330 ns 10 MHz: <100 ns 30 MHz: <33 ns

振荡波发生器原理图



软件运行界面



HDOW 振荡波发生器

订货编码	名称	规格型号	说明
41070100 41070200	慢速衰减振荡波发生器	HDOW-S16 HDOW-S30	DOW:±3. 3kV,3P/16A,IEC 610000-4-18 DOW:±3. 3kV,3P/32A,IEC 610000-4-18
41080580	衰减振荡波发生器快速模块	Options_F	500V ~ 4.4kVpeak,3×440Vac/16A/32A,IEC 610000-4-18
41080590	非屏蔽不平衡线耦合去耦网络	HCDN-DO4	DOW:±3. 3kV,274Vac/dc,IEC 610000-4-18 Ed2. 0 图12
41080600	非屏蔽通信线耦合去耦网络	HCDN-DO8S	耦合参数:0.5μF,去耦参数: 4×1.5mH(共模抑制)/GAS/ABDs IEC 61000-4-18 Ed2.0 图13
41080610	容性耦合夹	H3C-DO	100pF ~ 1000pF, 直径最大40mm,IEC 61000-4-18 Ed2. 0



The leader of EMC Test and Measurement



地 址: 深圳·宝安·福永

电 话: 0755-27210748

邮 箱: office@htec-emc.com

网 址: www.htec-emc.com

