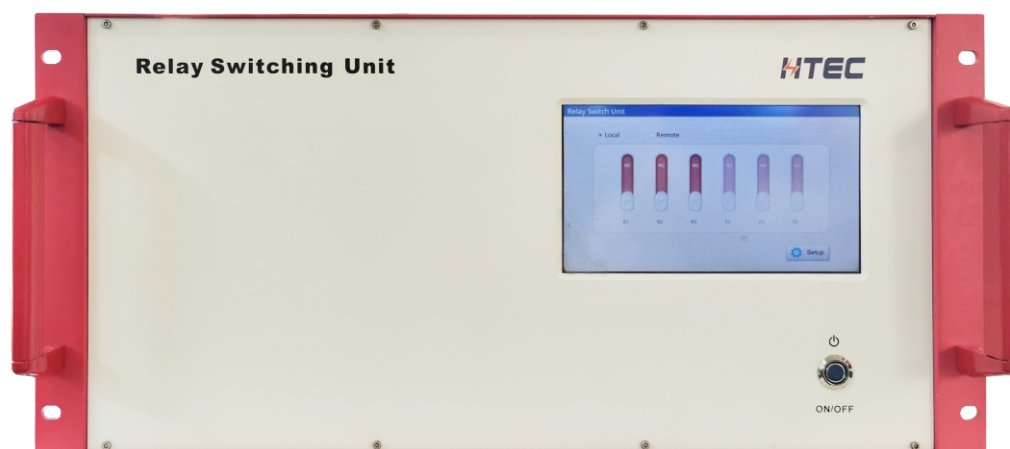


品质精良 诚信权威



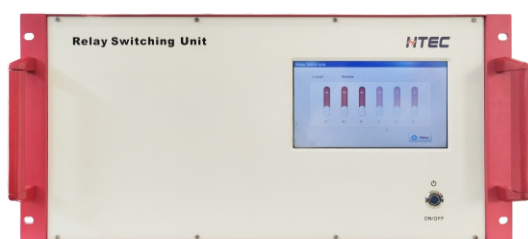
HRSU

射频开关单元



概述

HRSU 继电器开关单元适用于所有射频和EMC测量领域的切换，7”触摸屏，带微机程控，用户可通过前面触屏面板控制，也可以通过后面板的通信接口LAN和GPIB，实现电脑远程控制。继电器的输入/输出连接器安装在机箱的后面板，用户可以选择SP2T，SP4T以及SP6T等多种类型的开关组合，最大支持1路输入/输出配12路输出/输入，频率范围可到18GHz的应用。



射频开关 正面图



射频开关 后面图

产品特点

- 7英寸触摸彩屏，简洁大方的UI，利于操作
- 频率最高可达40GHz
- 可支持多个开关类型：SPDT,SP4T,SP6T等
- 可应用于EMC和RF测试领域

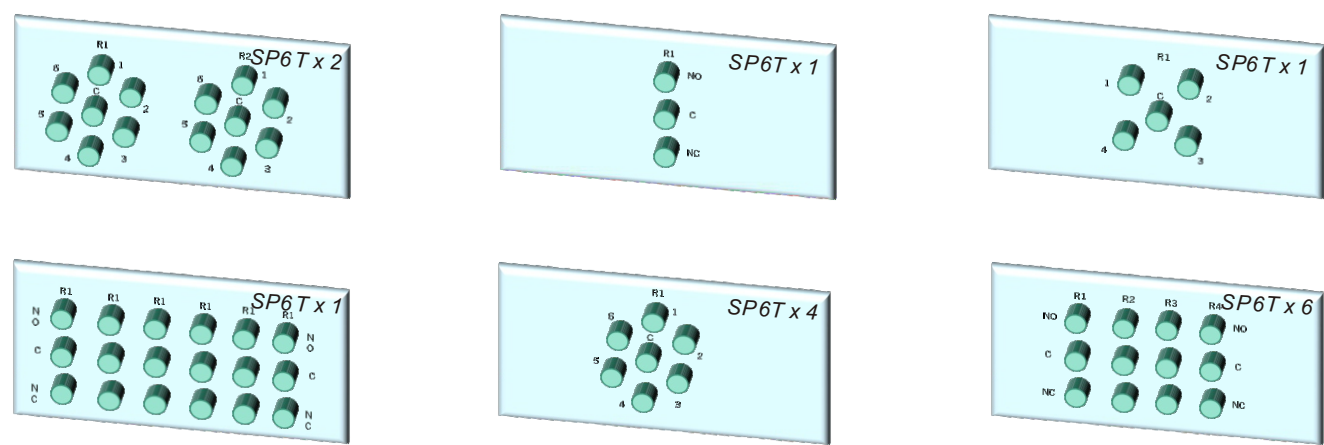
适用标准

- CISPR 11/12/14-1/15/22/32
- IEC 61000-4-3,IEC 61000-4-6,IEC 61000-4-20
- ETSI & 3GPP
- LTE Band 1-28,30-31,33-44
- UMTS Band 1-14,19-23
- CDMA on Band 450MHz,800/900MHz,1800/1900MHz Band
- Wi fi802.11a/b/g/n/ac

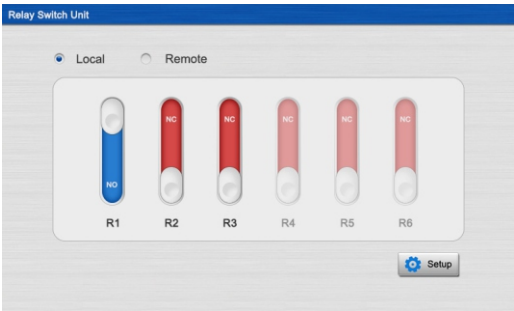
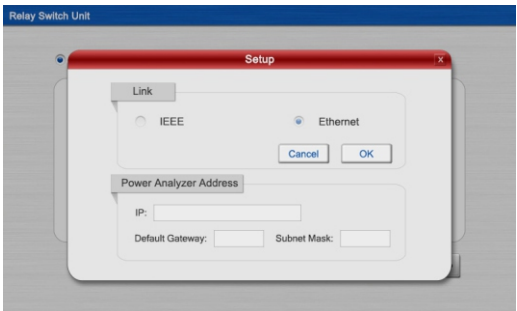


技术参数

固态开关类型	SP4T/SP6T 多位开关			
连接器	SMA (female)			
频率范围	0 Hz - 18 GHz			
开关时间 (nominal)*	<15 ms			
开关次数的寿命	每个触点的5百万次			
射频特性	0 Hz - 3 GHz	3 GHz - 8 GHz	8 GHz - 12.4 GHz	12.4 GHz - 18 GHz
VSWR (电压驻波比)	≤ 1.20	≤ 1.30	≤ 1.40	≤ 1.50
插入损耗	< 0.5 dB/ ≤ 0.20 dB*	< 0.5 dB/ ≤ 0.30 dB*	< 0.7 dB/ ≤ 0.40 dB*	< 0.7 dB/ ≤ 0.50 dB*
隔离度	≥ 80 dB	≥ 70 dB	≥ 60 dB	≥ 60 dB



软件运行界面



订货编码	名称	规格型号	说明
41210100	射频开关控制平台	HRSU 432	SPDT×2,SMA接口,up to 12.4GHz/25W
41210110	射频开关控制平台	HRSU 431H	SPDT×1,NC接口,1000MHz/1800W 6GHz/500W
41210120	射频开关控制平台	HRSU 433	SPDT×3,SMA接口,12.4GHz/25W
41210130	射频开关控制平台	HRSU 434	SPDT×4,SMA接口,12.4GHz/25W
41210140	射频开关控制平台	HRSU 43X	自定义
41210200	射频开关控制平台	HRSU E14	SP4T×1,N型接口,18GHz/50W
41210210	射频开关控制平台	HRSU E16	SP6T×1,N型接口,18GHz/50W
41210220	射频开关控制平台	HRSU E24	SP4T×2,N型接口,18GHz/50W
41210230	射频开关控制平台	HRSU E1416	SP4T×1+SP6T×1,N型接口,18GHz/50W
41210240	射频开关控制平台	HRSU EXX	自定义

The leader of EMC Test and Measurement



地 址：深圳 · 宝安 · 福永
电 话：0755-27210748
邮 箱：office@htec-emc.com
网 址：www.htec-emc.com

